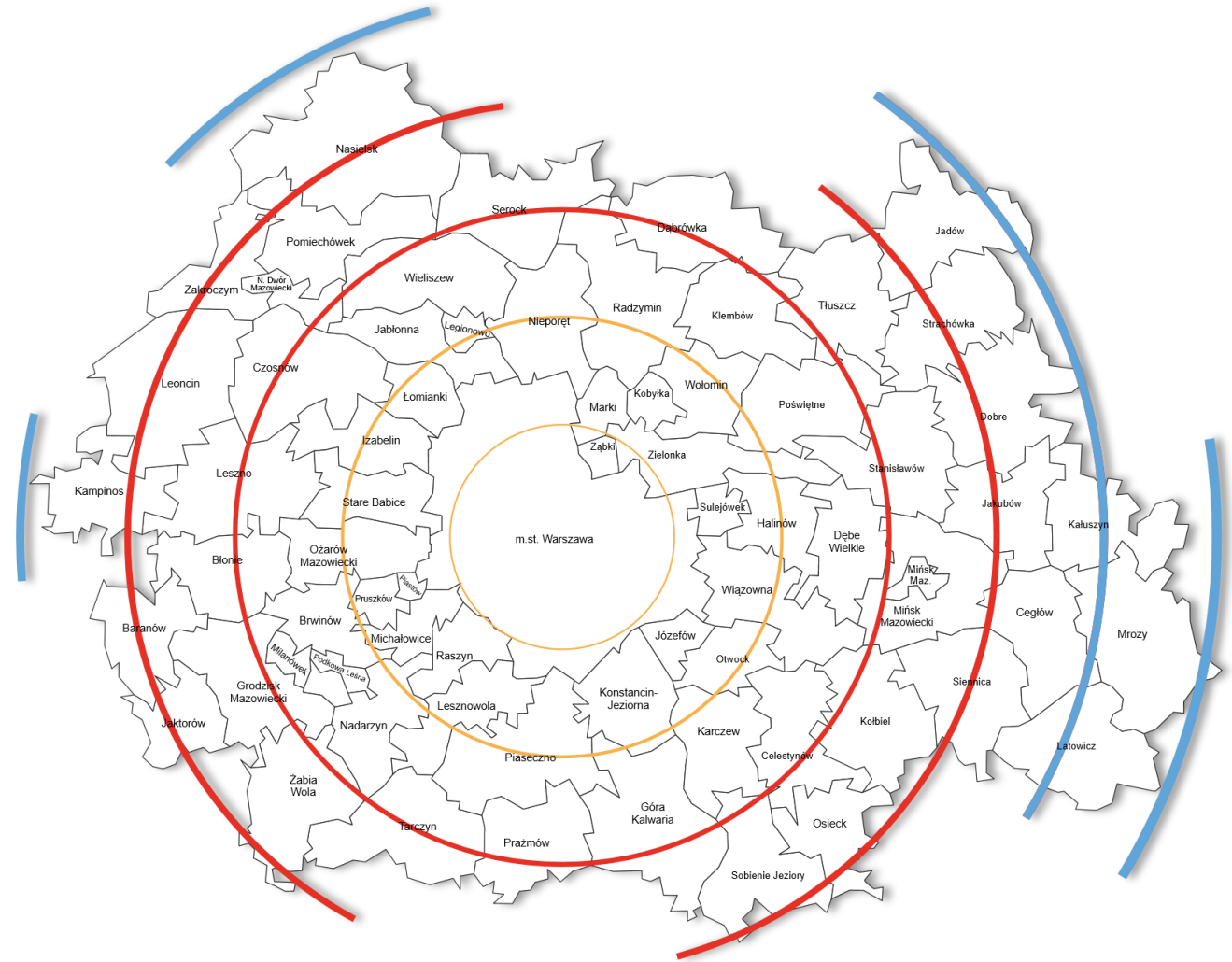


METROPOLIA WARSZAWSKA 2040



CELE ROZWOJU METROPOLII WARSZAWSKIEJ DO 2040 r.

CELE ROZWOJU METROPOLII WARSZAWSKIEJ DO 2040 r.

ŚCIEŻKA DOJŚCIA

Wizja rozwoju – Zarząd i WZC

Warsztaty GT – siły i słabości metropolii oraz szanse i zagrożenia

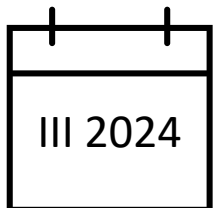
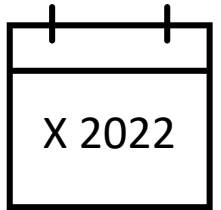
Prace diagnostyczne – wstępny SWOT

Ankieta do gmin: metropolitalne – lokalne

Warsztaty GT – cele rozwoju w powiązaniu ze SWOT

Struktura celów rozwoju i kierunków działania – praca ekspercka + Zespół

Struktura celów rozwoju i kierunków działania – dzisiejsze spotkanie





metropolia warszawska

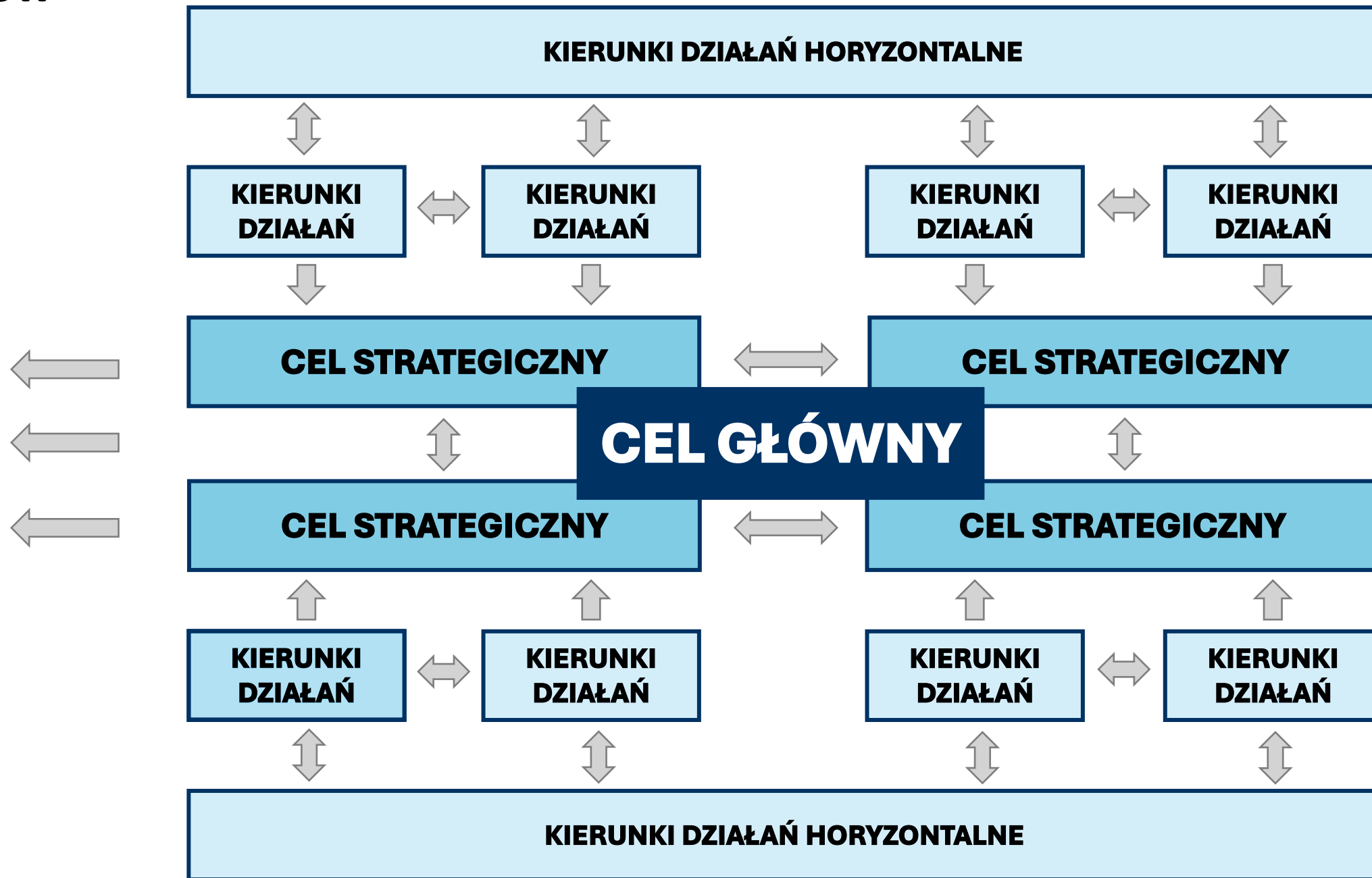
2040, to...

...metropolitalna **wspólnota samorządowa łącząca i wzmacniająca** różnorodność potencjałów poszczególnych jst, która dzięki **efektywnej współpracy** stworzyła perspektywiczny i konkurencyjny w skali europejskiej **obszar dynamicznego rozwoju**



UKŁAD CELÓW

WIZJA ROZWOJU



NAJLEPSZE WARUNKI DO SPEŁNIANIA ASPIRACJI

- ✓ aspiracje dotyczą każdego mieszkańca i innych „użytkowników” metropolii, dlatego chcemy wspierać możliwości spełniania aspiracji: mieszkańców, przedsiębiorców, studentów, turystów
- ✓ aspiracje wynikają z cech osobowościowych (każdy może mieć inne aspiracje) oraz uwarunkowań stwarzanych przez otoczenia. Środowisko, w jakim każdy rozwija się, pracuje, zdobywa doświadczenia również determinuje aspiracje
- ✓ zatem samorządy lokalne kształtując politykę rozwoju wpływają na aspiracje swoich mieszkańców – to chcemy również realizować na poziomie metropolitalnym

NAJLEPSZE WARUNKI DO SPEŁNIANIA ASPIRACJI

Zasada SMART do celów:

- **(S)** – konkretny: aspiracje mieszkanek i mieszkańców metropolii
- **(M)** – mierzalny: porównania z innymi metropoliami w Europie / opinie mieszkańców?
- **(A)** – osiągalny: w określonych obszarach konkurencji lub ogólnie
- **(R)** – realistyczny: już jesteśmy „najlepsi” w Polsce – powinniśmy mierzyć wyżej, w porównaniu z kim chcemy być najlepsi?
metropolia Berlina (4,9 mln mieszk.), metropolia Paryża (12,3 mln mieszk.), metropolia Madrytu (6,5), metropolia Wiednia (2,8); metropolia Pragi (2,0); metropolia Budapesztu (3,3)
- **(T)** – określony w czasie – strategia ma horyzont 2040 r.

CEL STRATEGICZNY

EFEKTYWNE PARTNERSTWO

Istota celu:

Cel ukierunkowany na relacje wewnętrzne JST, wymianę doświadczeń i dobrych praktyk oraz relacje społeczne na poziomie metropolitalnym. W 2040 r. wszystkie JST należące do MW będą miały bogate doświadczenie współpracy, a jednocześnie zauważalne będą przejawy tożsamości metropolitalnej. Metropolia będzie wyraźna i sprawcza w świadomości społecznej.

Kierunek działań

Aktywny kapitał społeczny

Słowa klucze: włączanie mieszkańców w zarządzanie metropolią; dialog metropolia – mieszkańcy

Kierunek działań

Intensywna współpraca samorządowa

Słowa klucze: ustawa metropolitalna, wspólny lobbying na zewnątrz; silne instytucje metropolitalne; wysokie kompetencje administracji; sprawny system zarządzania metropolią; synergia; planowanie i koordynacja działań; system wymiany doświadczeń i dobrych praktyk samorządowych

Kierunek działań

Rozwinięta świadomość i tożsamość metropolitalna

Słowa klucze: kampanie społeczne; wspólne imprezy; wspólna platforma promocyjna oraz informacyjna; sieć metropolitalnych hubów kultury

Kierunek działań

Skoordynowany system usług społecznych

Słowa klucze: centra usług; system ośrodków pomocy psychologicznej; metropolitalna polityka senioralna; wyrównywanie szans społecznych; infrastruktura bezpieczeństwa publicznego; wspólna baza obiektów sportowych, aktywnego wypoczynku; infrastruktura zdrowia, w tym sprzęt specjalistyczny; programy profilaktyczne

CEL STRATEGICZNY

WYGODNA PRZESTRZEŃ

Istota celu:

Cel ukierunkowany na wysoką jakość przestrzeni pozwalającą na realizację aspiracji oraz wykorzystywanie możliwości rozwoju, jakie daje metropolia warszawska. Ważne są zatem: możliwości swobodnego przemieszczania się bez barier, przeciwdziałanie wykluczeniu transportowemu, ale również szanse korzystania z dobrze zaprojektowanej przestrzeni, w której realizowane są aspiracje osobiste i zawodowe.

Kierunek działań

Swoboda i bezpieczeństwo podróży

Słowa klucze: realizacja działań wynikających z „Planu zrównoważonej mobilności miejskiej dla metropolii warszawskiej 2030+”, w szczególności: metropolitalny system podróży (integracja taryfowo-biletowa – bilet metropolitalny; stworzenie wysokiej jakości metropolitalnej sieci rowerowej i pieszej; podnoszenie jakości istniejącej infrastruktury pieszej, rowerowej i transportu publicznego; stworzenie metropolitalnej sieci P&R i węzłów przesiadkowych); udział w planowaniu inwestycji drogowych i kolejowych, mających wpływ na rozwój metropolii

Kierunek działań

Przyjazne miejsca

Słowa klucze: harmonijna struktura przestrzenna; racjonalne planowanie zabudowy, wygoda użytkowania przestrzeni; metropolia zwarta – bliskość usług i terenów wypoczynkowych; zapobieganie i rozwiązywanie konfliktów przestrzennych; koordynacja planowania przestrzennego; dostępna i bezpieczna przestrzeń

CEL STRATEGICZNY

STABILNA ODPORNOŚĆ

Istota celu:

Cel ukierunkowany na zapewnienie na poziomie metropolitalnym działań gwarantujących najwyższy możliwy poziom odporności na zagrożenia. Kluczowe zagrożenia wynikają z konsekwencji zmian klimatu, sytuacji geopolitycznej i zmieniających się uwarunkowań gospodarczych. Realizacja celu ma zapewnić całej metropolii odporność również na szoki migracyjne, które mogą mieć zróżnicowane przyczyny.

Kierunek działań

Wysoka jakość środowiska

Słowa klucze: spójna polityka ochrony środowiska przyrodniczego; ciągłość funkcji przyrodniczych (np. zielony pierścień Warszawy); dobre praktyki; wymiana informacji o zagrożeniach dla środowiska przyrodniczego; ograniczenie emisji i zanieczyszczeń do atmosfery, wód i gleb; edukacja ekologiczna; zagospodarowanie odpadów; gospodarka cyrkularna

Kierunek działań

Adaptacja i mitygacja zmian klimatu

Słowa klucze: informacja klimatyczna; system błękitno-zielonej infrastruktury; świadomość społeczna; edukacja klimatyczna;

Kierunek działań

Zrównoważony system żywnościowy

Słowa klucze: metropolitalna polityka żywnościowa; metropolitalny system od pola do stołu; rolnictwo miejskie i eko-wiejskie; koordynacja promocji; promocja i wspieranie lokalnych producentów

Kierunek działań

Bezpieczeństwo energetyczne

Słowa klucze: model energetyczny; system lokalnych źródeł energii (w tym OZE); infrastruktura krytyczna; spółdzielnie energetyczne;

Kierunek działań

Elastyczny system migracyjny

Słowa klucze: diagnoza reakcji samorządów na kryzys imigracyjny i emigracyjny (np. utrata specjalistów wysokiej klasy) – wnioski – plan metropolitalnej reakcji na kryzysy imigracyjne i emigracyjne; metropolitalna polityka migracyjna

CEL STRATEGICZNY

KUSZĄCA OTWARTOŚĆ

Istota celu:

Cel ukierunkowany na relacje zewnętrzne – międzynarodowe i krajowe, w wymiarze wewnętrznym i zewnętrznym. Z jednej strony metropolia warszawska będzie eksportem idei, kapitału ludzkiego, usług i towarów, z drugiej zaś będzie skutecznie przyciągać zasoby najbardziej potrzebne z punktu widzenia wizji rozwoju. W 2040 r. metropolia wykazywać będzie wysoki poziom integracji aktywności zewnętrznej jst.

Kierunek działań

Wysokie kompetencje przyszłości

Słowa klucze: koordynacja i współpraca edukacja – biznes – nauka – powiatowe urzędy pracy; kształcenie ustawiczne; wyposażenie szkół; podaż zawodów deficytowych; metropolitalna polityka przyciągania talentów (np. metropolitalne stypendia; metropolitalne praktyki); edukacja migrantów

Kierunek działań

Najwyższa atrakcyjność zamieszkania

Słowa klucze: atrakcyjność zamieszkania; szeroka oferta wysokiej jakości szkół; umiędzynarodowienie szkół i uczelni; spójna informacja i promocja jakości życia w metropolii; zapotrzebowanie na budownictwo mieszkaniowe w skali metropolii

Kierunek działań

Najlepsze miejsce dla biznesu

Słowa klucze: spójna informacja i promocja walorów gospodarczych skierowana do inwestorów zagranicznych; metropolitalny system obsługi inwestora (w tym IOB); wizerunek centrum gospodarczego; system pobudzania przedsiębiorczości, wymiana informacji o przestrzeniach dla firm; promocja oferty dla przedsiębiorców

Kierunek działań

Atrakcyjna i sprofilowana metropolitalna oferta turystyczna

Słowa klucze: metropolitalne produkty turystyczne; spójna informacja i promocja turystyczna skierowana do turystów szanujących miejsce, przyrodę, przestrzeń publiczną, zasoby i mieszkańców; podnoszenie jakości oferty turystycznej; turystyka zrównoważona; turystyka niszowa (np. vegan turystyka)

Kierunek działań horyzontalny

Wysokie standardy metropolitalne

Słowa klucze: efektywny system standardów w zakresie m.in:

- tworzenia usług publicznych
- standardów urbanistycznych i wymogów wobec inwestorów dot. wkładu w infrastrukturę publiczną
- obsługi inwestorów, opisu terenów inwestycyjnych
- ochrony środowiska
- modernizacji infrastruktury technicznej i energetycznej

Kierunek działań horyzontalny

SMART – administracja

Słowa klucze:

- cyfryzacja usług
- wykorzystywanie możliwie najnowszych technologii do świadczenia usług
- inteligentne wykorzystywanie sztucznej inteligencji
- cyberbezpieczeństwo
- podnoszenie kompetencji, w tym miękkich
- stosowanie rozwiązań podnoszących efektywność funkcjonowania
- elastyczność w działaniu

CEL GŁÓWNY

NAJLEPSZE WARUNKI DO SPEŁNIANIA ASPIRACJI

CELE STRATEGICZNE

EFEKTYWNE PARTNERSTWO

WYGODNA PRZESTRZEŃ

STABILNA ODPORNOŚĆ

KUSZĄCA OTWARTOŚĆ

Kierunki działań

Aktywny kapitał społeczny

Swoboda i bezpieczeństwo podróży

Wysoka jakość środowiska

Wysokie kompetencje przyszłości i przedsiębiorczość

Intensywna współpraca samorządowa

Przyjazne miejsca

Adaptacja i mitygacja zmian klimatu

Najwyższa atrakcyjność zamieszkania

Rozwinięta świadomość i tożsamość metropolitalna

Zrównoważony system żywnościowy

Najlepsze miejsce dla biznesu

Skoordynowany system usług społecznych

Bezpieczeństwo energetyczne

Atrakcyjna metropolitalna oferta turystyczna

Elastyczny system migracyjny

Kierunki działań horyzontalne

Wysokie standardy metropolitalne

SMART – administracja