

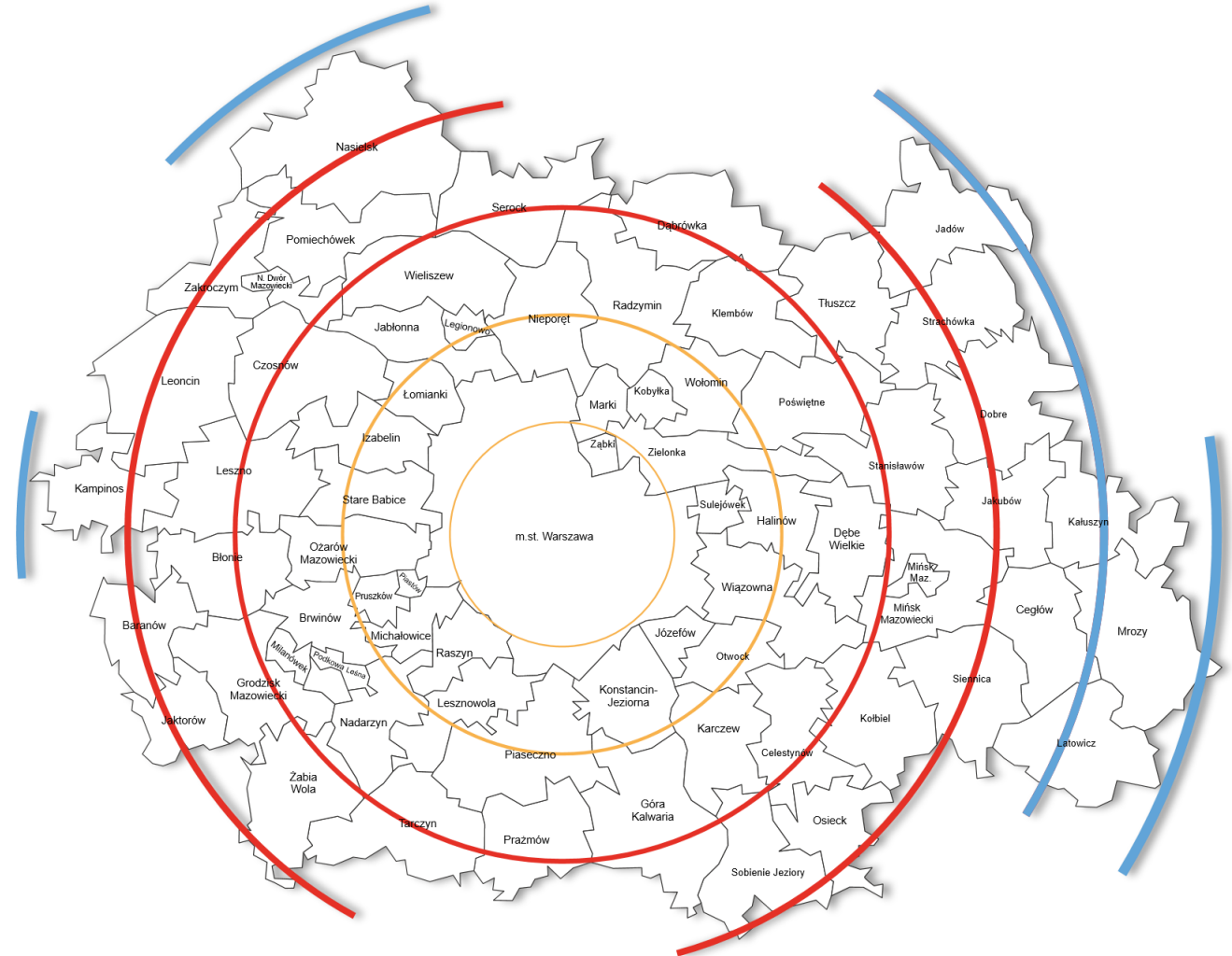


Stowarzyszenie  
Metropolia Warszawa

Załącznik do Uchwały Nr 6/2024  
Walnego Zgromadzenia Członków  
Stowarzyszenia „Metropolia Warszawa”  
z dnia 22 marca 2024 roku

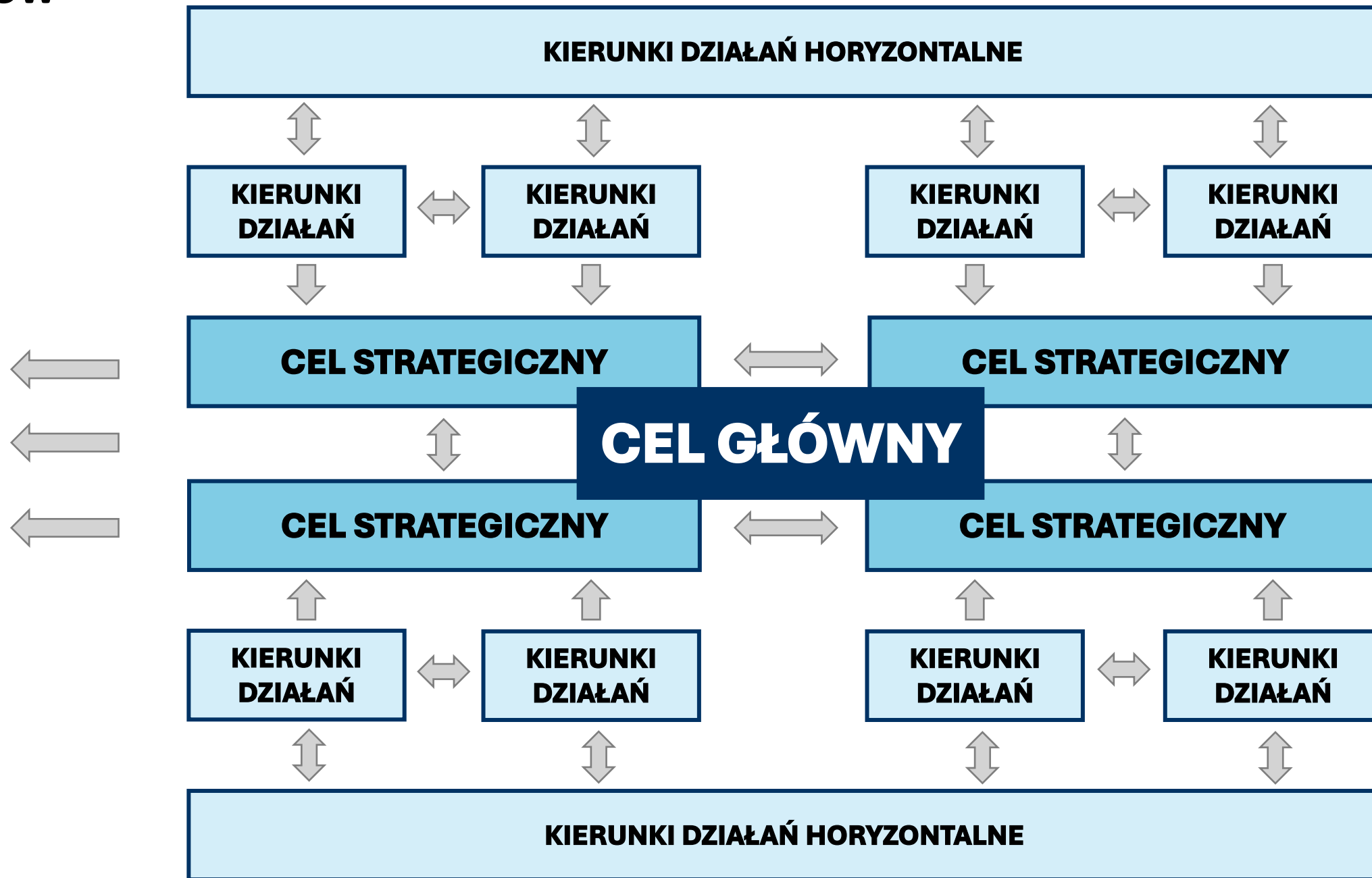
# Struktura celów rozwoju i kierunków działań do „Strategii rozwoju metropolii warszawskiej do 2040 roku”

## Projekt



# UKŁAD CELÓW

WIZJA ROZWOJU



## NAJLEPSZE WARUNKI DO SPEŁNIANIA ASPIRACJI

- ✓ aspiracje dotyczą każdego mieszkańca i innych „użytkowników” metropolii, dlatego chcemy wspierać możliwości spełniania aspiracji: mieszkańców, przedsiębiorców, studentów, turystów
- ✓ aspiracje wynikają z cech osobowościowych (każdy może mieć inne aspiracje) oraz uwarunkowań stwarzanych przez otoczenia. Środowisko, w jakim każdy rozwija się, pracuje, zdobywa doświadczenia również determinuje aspiracje
- ✓ zatem samorządy lokalne kształtując politykę rozwoju wpływają na aspiracje swoich mieszkańców – to chcemy również realizować na poziomie metropolitalnym

## NAJLEPSZE WARUNKI DO SPEŁNIANIA ASPIRACJI

Zasada SMART do celów:

- **(S)** – konkretny: aspiracje mieszkanek i mieszkańców metropolii
- **(M)** – mierzalny: porównania z innymi metropoliami w Europie / opinie mieszkańców?
- **(A)** – osiągalny: w określonych obszarach konkurencji lub ogólnie
- **(R)** – realistyczny: już jesteśmy „najlepsi” w Polsce – powinniśmy mierzyć wyżej, w porównaniu z kim chcemy być najlepsi?  
metropolia Berlina (4,9 mln mieszk.), metropolia Paryża (12,3 mln mieszk.), metropolia Madrytu (6,5 mln mieszk.), metropolia Wiednia (2,8 mln mieszk.); metropolia Pragi (2,0 mln mieszk.); metropolia Budapesztu (3,3 mln mieszk.)
- **(T)** – określony w czasie – strategia ma horyzont 2040 r.

## CEL STRATEGICZNY

# EFEKTYWNE PARTNERSTWO

### Istota celu:

Cel ukierunkowany na relacje wewnętrzne JST, wymianę doświadczeń i dobrych praktyk oraz relacje społeczne na poziomie metropolitalnym. W 2040 r. wszystkie JST należące do MW będą miały bogate doświadczenie współpracy, a jednocześnie zauważalne będą przejawy tożsamości metropolitalnej. Metropolia będzie wyraźna i sprawcza w świadomości społecznej.

### Kierunek działań

## Aktywny kapitał społeczny

**Słowa klucze:** włączanie mieszkańców w zarządzanie metropolią; dialog metropolia – mieszkańcy

### Kierunek działań

## Intensywna współpraca samorządowa

**Słowa klucze:** ustawa metropolitalna, wspólny lobbying na zewnątrz; silne instytucje metropolitalne; wysokie kompetencje administracji; sprawny system zarządzania metropolią; synergia; planowanie i koordynacja działań; system wymiany doświadczeń i dobrych praktyk samorządowych

### Kierunek działań

## Rozwinięta świadomość i tożsamość metropolitalna

**Słowa klucze:** kampanie społeczne; wspólne imprezy; wspólna platforma promocyjna oraz informacyjna; sieć metropolitalnych hubów kultury

### Kierunek działań

## Skoordynowany system usług społecznych

**Słowa klucze:** centra usług; system ośrodków pomocy psychologicznej; metropolitalna polityka senioralna; wyrównywanie szans społecznych; infrastruktura bezpieczeństwa publicznego; wspólna baza obiektów sportowych, aktywnego wypoczynku; infrastruktura zdrowia, w tym sprzęt specjalistyczny; programy profilaktyczne

## CEL STRATEGICZNY

# WYGODNA PRZESTRZEŃ

### Istota celu:

Cel ukierunkowany na wysoką jakość przestrzeni pozwalającą na realizację aspiracji oraz wykorzystywanie możliwości rozwoju, jakie daje metropolia warszawska. Ważne są zatem: możliwości swobodnego przemieszczania się bez barier, przeciwdziałanie wykluczeniu transportowemu, ale również szanse korzystania z dobrze zaprojektowanej przestrzeni, w której realizowane są aspiracje osobiste i zawodowe.

### Kierunek działań

## Przyjazne miejsca

**Słowa klucze:** harmonijna struktura przestrzenna; racjonalne planowanie zabudowy, wygoda użytkowania przestrzeni; metropolia zwarta – bliskość usług i terenów wypoczynkowych; zapobieganie i rozwiązywanie konfliktów przestrzennych; koordynacja planowania przestrzennego; dostępna i bezpieczna przestrzeń

### Kierunek działań

## Swoboda i bezpieczeństwo podróży

**Słowa klucze:** realizacja działań wynikających z „Planu zrównoważonej mobilności miejskiej dla metropolii warszawskiej 2030+”, w szczególności: metropolitalny system podróży (integracja taryfowo-biletowa – bilet metropolitalny; stworzenie wysokiej jakości metropolitalnej sieci rowerowej i pieszej; podnoszenie jakości istniejącej infrastruktury pieszej, rowerowej i transportu publicznego; stworzenie metropolitalnej sieci P&R i węzłów przesiadkowych); udział w planowaniu inwestycji drogowych i kolejowych, mających wpływ na rozwój metropolii

## CEL STRATEGICZNY

# ELASTYCZNA ODPORNOŚĆ

### Istota celu:

Cel ukierunkowany na zapewnienie na poziomie metropolitalnym działań gwarantujących najwyższy możliwy poziom odporności na zagrożenia. Kluczowe zagrożenia wynikają z konsekwencji zmian klimatu, sytuacji geopolitycznej i zmieniających się uwarunkowań gospodarczych. Realizacja celu ma zapewnić całej metropolii odporność również na szoki migracyjne, które mogą mieć zróżnicowane przyczyny.

### Kierunek działań

## Adaptacja i mitygacja zmian klimatu

**Słowa klucze:** informacja klimatyczna; system błękitno-zielonej infrastruktury; świadomość społeczna; edukacja klimatyczna;

### Kierunek działań

## Bezpieczeństwo energetyczne

**Słowa klucze:** model energetyczny; system lokalnych źródeł energii (w tym OZE); infrastruktura krytyczna; spółdzielnie energetyczne;

### Kierunek działań

## Elastyczny system migracyjny

**Słowa klucze:** diagnoza reakcji samorządów na kryzys imigracyjny i emigracyjny (np. utrata specjalistów wysokiej klasy) – wnioski – plan metropolitalnej reakcji na kryzysy imigracyjne i emigracyjne; metropolitalna polityka migracyjna

### Kierunek działań

## Wysoka jakość środowiska

**Słowa klucze:** spójna polityka ochrony środowiska przyrodniczego; ciągłość funkcji przyrodniczych (np. zielony pierścień Warszawy); dobre praktyki; wymiana informacji o zagrożeniach dla środowiska przyrodniczego; ograniczenie emisji i zanieczyszczeń do atmosfery, wód i gleb; edukacja ekologiczna; zagospodarowanie odpadów; gospodarka cyrkularna

### Kierunek działań

## Zrównoważony system żywnościowy

**Słowa klucze:** metropolitalna polityka żywnościowa; metropolitalny system od pola do stołu; rolnictwo miejskie i eko-wiejskie; koordynacja promocji; promocja i wspieranie lokalnych producentów

## CEL STRATEGICZNY

# KONKURENCYJNA OTWARTOŚĆ

### Istota celu:

Cel ukierunkowany na relacje zewnętrzne – międzynarodowe i krajowe, w wymiarze wewnętrznym i zewnętrznym. Z jednej strony metropolia warszawska będzie eksportem idei, kapitału ludzkiego, usług i towarów, z drugiej zaś będzie skutecznie przyciągać zasoby najbardziej potrzebne z punktu widzenia wizji rozwoju. W 2040 r. metropolia wykazywać będzie wysoki poziom integracji aktywności zewnętrznej JST.

### Kierunek działań

## Atrakcyjność zamieszkania

**Słowa klucze:** atrakcyjność zamieszkania; szeroka oferta wysokiej jakości szkół; umiędzynarodowienie szkół i uczelni; spójna informacja i promocja jakości życia w metropolii; zapotrzebowanie na budownictwo mieszkaniowe w skali metropolii

### Kierunek działań

## Kompetencje przyszłości

**Słowa klucze:** koordynacja i współpraca edukacja – biznes – nauka – powiatowe urzędy pracy; kształcenie ustawiczne; wyposażenie szkół; podaż zawodów deficytowych; metropolitalna polityka przyciągania talentów (np. metropolitalne stypendia; metropolitalne praktyki); edukacja migrantów

### Kierunek działań

## Metropolitalna oferta turystyczna

**Słowa klucze:** metropolitalne produkty turystyczne; spójna informacja i promocja turystyczna skierowana do turystów szanujących miejsce, przyrodę, przestrzeń publiczną, zasoby i mieszkańców; podnoszenie jakości oferty turystycznej; turystyka zrównoważona; turystyka niszowa (np. vegan turystyka)

### Kierunek działań

## Miejsce dla biznesu

**Słowa klucze:** spójna informacja i promocja walorów gospodarczych skierowana do inwestorów zagranicznych; metropolitalny system obsługi inwestora (w tym IOB); wizerunek centrum gospodarczego; system pobudzania przedsiębiorczości, wymiana informacji o przestrzeniach dla firm; promocja oferty dla przedsiębiorców



## Kierunek działań horyzontalny

### **SMART – administracja**

#### **Słowa klucze:**

- cyfryzacja usług
- wykorzystywanie możliwie najnowszych technologii do świadczenia usług
- inteligentne wykorzystywanie sztucznej inteligencji
- cyberbezpieczeństwo
- podnoszenie kompetencji, w tym miękkich
- stosowanie rozwiązań podnoszących efektywność funkcjonowania
- elastyczność w działaniu

## Kierunek działań horyzontalny

### **Wysokie standardy metropolitalne**

#### **Słowa klucze:** efektywny system standardów w zakresie m.in:

- tworzenia usług publicznych
- standardów urbanistycznych i wymogów wobec inwestorów dot. wkładu w infrastrukturę publiczną
- obsługi inwestorów, opisu terenów inwestycyjnych
- ochrony środowiska
- modernizacji infrastruktury technicznej i energetycznej

**Wizja**

# Metropolia warszawska 2040 to...

**CEL GŁÓWNY**

**NAJLEPSZE WARUNKI DO SPEŁNIANIA ASPIRACJI**

**CELE STRATEGICZNE**

**EFEKTYWNE  
PARTNERSTWO**

**WYGODNA  
PRZESTRZEŃ**

**ELASTYCZNA  
ODPORNOŚĆ**

**KONKURENCYJNA  
OTWARTOŚĆ**

**Aktywny kapitał  
społeczny**

**Przyjazne  
miejsca**

**Adaptacja i  
mitygacja zmian  
klimatu**

**Atrakcyjność  
zamieszkania**

**Intensywna  
współpraca  
samorządowa**

**Swoboda i  
bezpieczeństwo  
podróży**

**Bezpieczeństwo  
energetyczne**

**Kompetencje  
przyszłości**

**Rozwinięta  
świadomość i  
tożsamość  
metropolitalna**

**Elastyczny system  
migracyjny**

**Metropolitalna oferta  
turystyczna**

**Skoordynowany  
system usług  
społecznych**

**Wysoka jakość  
środowiska**

**Miejsce dla  
biznesu**

**Zrównoważony  
system  
żywnościowy**

**Kierunki działań  
horyzontalne**

**SMART – administracja**

**Wysokie standardy metropolitalne**