



Warszawa



metropolia warszawska

Projekt Strategii rozwoju metropolii warszawskiej do 2040 roku






Warszawa, 7.11.2024 r.





Tabela 2. Spodziewane efekty realizacji celu Efektywne partnerstwo oraz kierunków działań

Rodzaje efektów	Efekty
społeczne 	<ul style="list-style-type: none"> ✓ wzrost zaangażowania mieszkańców w sprawy ponadlokalne (indywidualne i poprzez organizacje pozarządowe) ✓ rozwinięte modelowo w skali Polski współzarządzanie na poziomie metropolitalnym z silną instytucją metropolitalną ✓ silne sieci współpracy JST oparte o wysokie kompetencje pracowników JST ✓ rozwinięta świadomość i tożsamość metropolitalna
gospodarcze 	<ul style="list-style-type: none"> ✓ wzrost popytu na usługi, w tym oferty czasu wolnego oraz sektora turystyki ✓ silna marka metropolii warszawskiej rozpoznawalna w skali lokalnej, krajowej i międzynarodowej
przestrzenne 	<ul style="list-style-type: none"> ✓ dobrze rozwinięta sieć centrów metropolitalnych <u>hubów</u> kultury ✓ dobrze rozwinięta sieć metropolitalnych centrów usług społecznych ✓ rozwinięta infrastruktura sportowo-rekreacyjna ✓ rozwinięta infrastruktura bezpieczeństwa publicznego

Źródło: opracowanie własne.

43 ankiety gminne

10 warsztatów – z gminami i powiatami w podziale na powiaty

Spotkanie z CPK

Plan Zagospodarowania Przestrzennego Województwa Mazowieckiego

Plan Zrównoważonej Mobilności Miejskiej (SUMP)

Innowacyjne Mazowsze (model sf-p)

Wczoraj dyskusja z Radą Metropolitalną

Dzisiaj: spotkanie z Grupami Tematycznymi i innymi przedstawicielami

JST

Wizja

Metropolia warszawska 2040 to...

CEL GŁÓWNY

NAJLEPSZE WARUNKI DO SPEŁNIANIA ASPIRACJI

CELE STRATEGICZNE

EFEKTYWNE PARTNERSTWO	WYGODNA PRZESTRZEŃ	ELASTYCZNA ODPORNOŚĆ	KONKURENCYJNA OTWARTOŚĆ
-----------------------	--------------------	----------------------	-------------------------

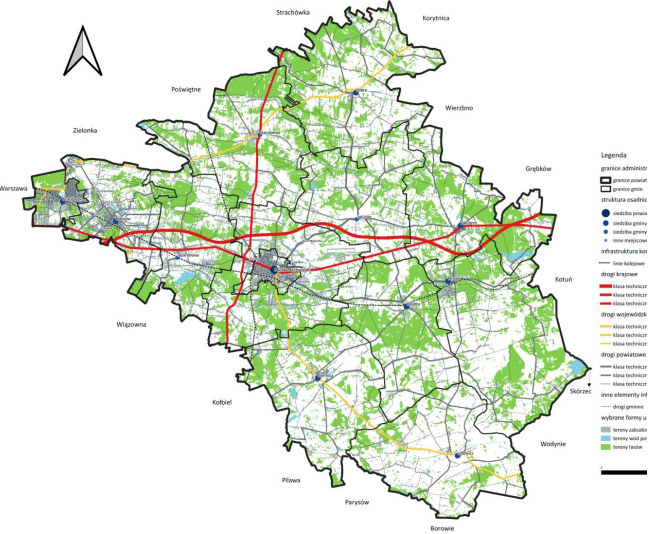
Kierunki działań

Aktywny kapitał społeczny	Przyjazne miejsca	Adaptacja i mitygacja zmian klimatu	Atrakcyjność zamieszkania
Intensywna współpraca samorządowa	Swoboda i bezpieczeństwo podróży	Bezpieczeństwo energetyczne	Kompetencje przyszłości
Rozwinięta świadomość i tożsamość metropolitalna	Skoordynowany system usług społecznych	Elastyczny system migracyjny	Metropolitalna oferta turystyczna
		Wysoka jakość środowiska	Miejsce dla biznesu
		Zrównoważony system żywnościowy	

Kierunki działań horyzontalne

SMART – administracja

Wysokie standardy metropolitalne



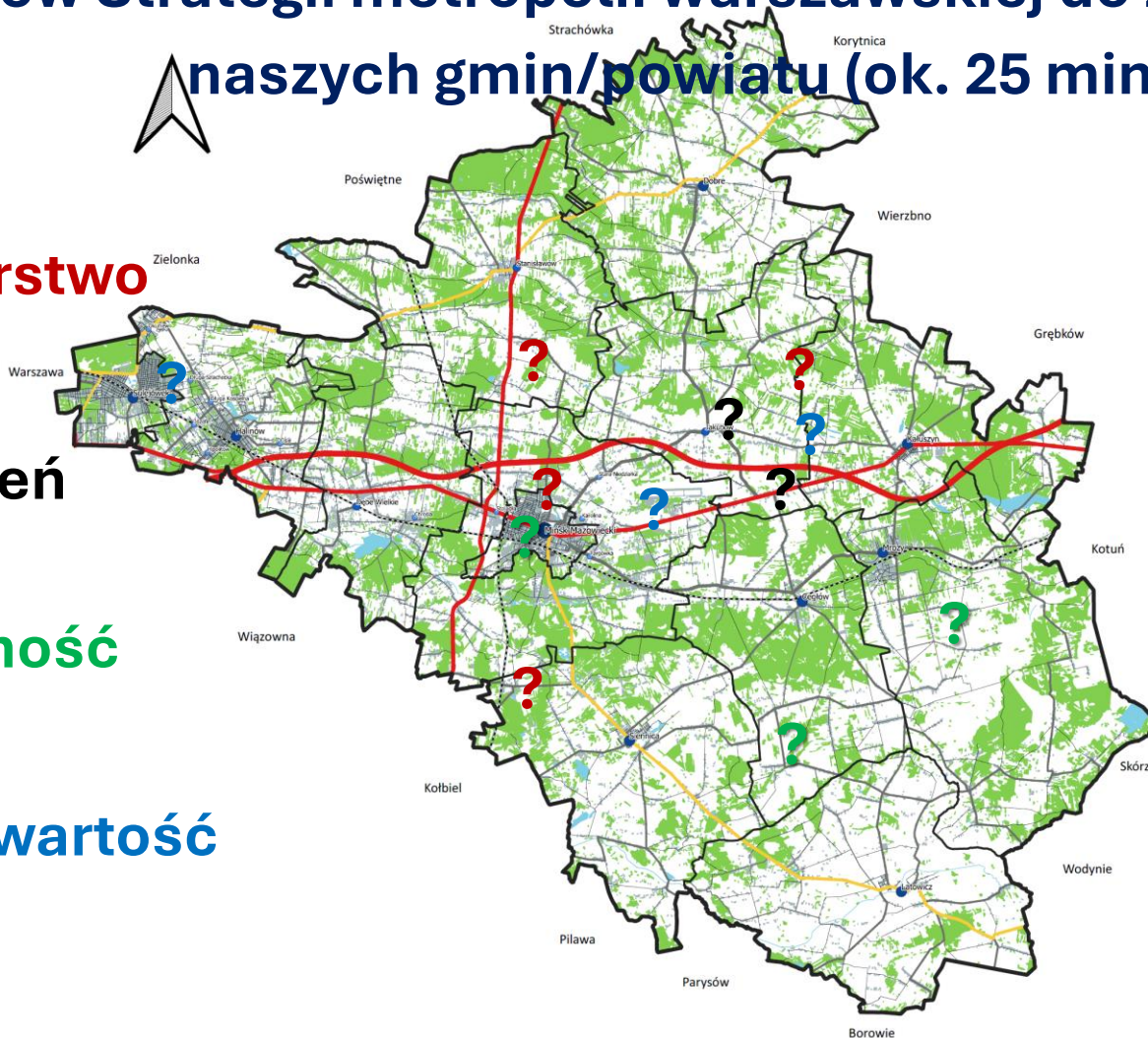
Realizacja celów Strategii metropolii warszawskiej do 2040 roku w przestrzeni naszych gmin/powiatu (ok. 25 minut)

Efektywne partnerstwo

Wygodna przestrzeń

Elastyczna odporność

Konkurencyjna otwartość



Gdzie będziemy przede wszystkim realizować cele Strategii metropolii warszawskiej do 2040 roku? Myślimy ponadlokalnie!

- Legenda
- granicze administracyjne
 - granicze powiatu
 - granicz struktura osadnicza
 - siedziba powiatu
 - siedziba gminy
 - siedziba miejscowości
 - Inne miejscowości powyżej 1000 mieszkańców
 - infrastruktura komunikacyjna
 - linie kolejowe
 - drogi krajowe
 - klasa techniczna A
 - klasa techniczna S
 - klasa techniczna GP
 - drogi wojewódzkie
 - klasa techniczna GP
 - klasa techniczna G
 - klasa techniczna Z
 - drogi powiatowe
 - klasa techniczna G
 - klasa techniczna Z
 - klasa techniczna L
 - inne elementy infrastruktury drogowej
 - drogi gminne
 - wybrane formy użytkowania terenu
 - tereny zabudowane
 - tereny wód powierzchniowych
 - tereny lasów

Obszary strategicznej interwencji w metropolii warszawskiej – udział naszych gmin/powiatu (ok. 25 minut)

Przykłady z naszej ankiety

Zielony Pierścień Metropolii Warszawskiej

Zrównoważone Zarządzanie Zasobami Wodnymi

Społeczna Spójność Metropolii

Zrównoważona Urbanizacja

Zintegrowany Transport Metropolitalny

Aktywna Metropolia

Korytarze Komunikacyjne Metropolii

Kampinoska Oaza Przyrodnicza

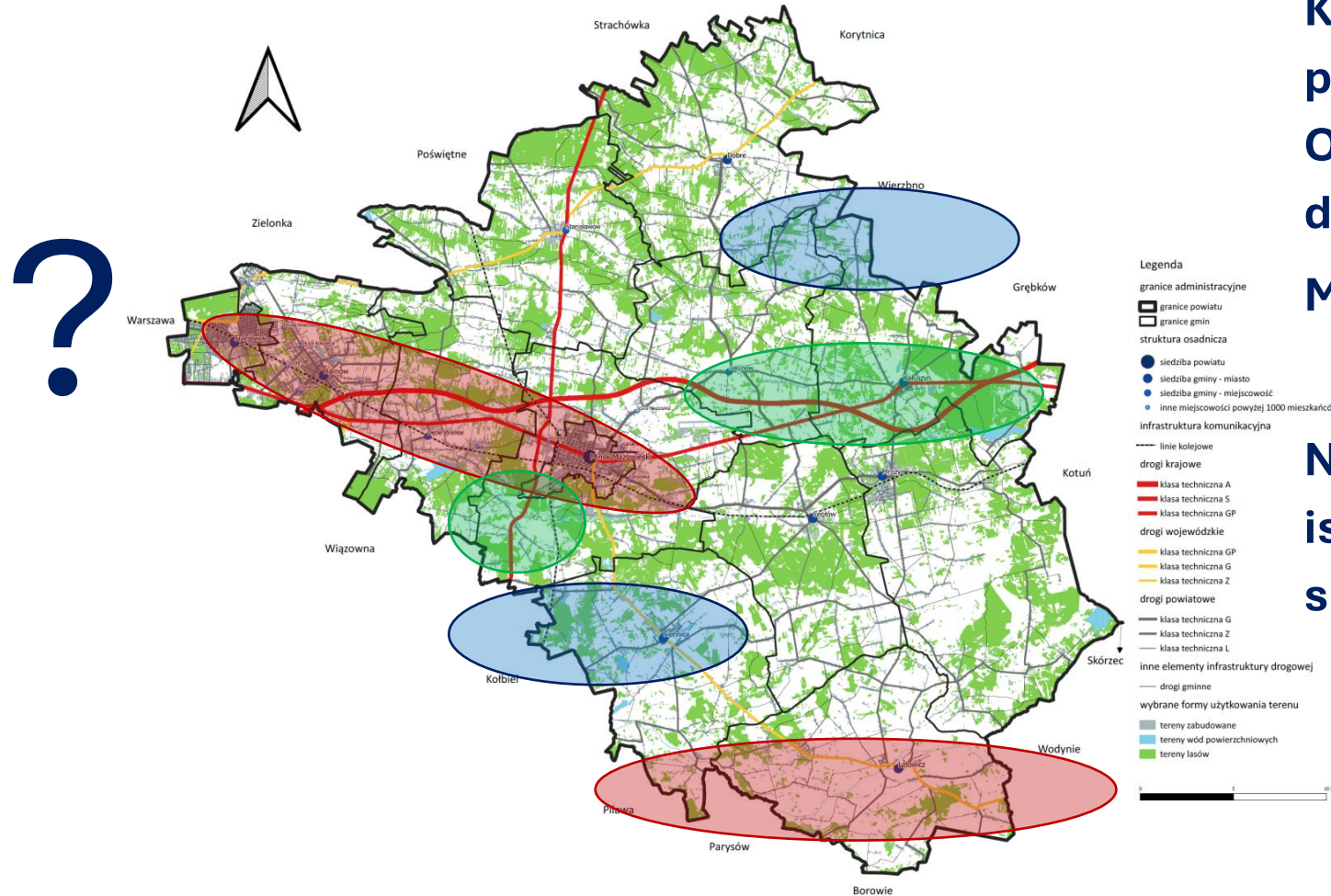
Cyfrowe Wioski Metropolii

Komunikacyjne Kręgosłupy Metropolii

Korytarze Inwestycyjne

Rekreacyjne Oazy

Obszary strategicznej interwencji w metropolii warszawskiej – udział naszych gmin/powiatu (ok. 25 minut)



Które części gmin naszego powiatu powinny stanowić OSI metropolii warszawskiej do 2040 roku?

Myślmy ponadlokalnie!

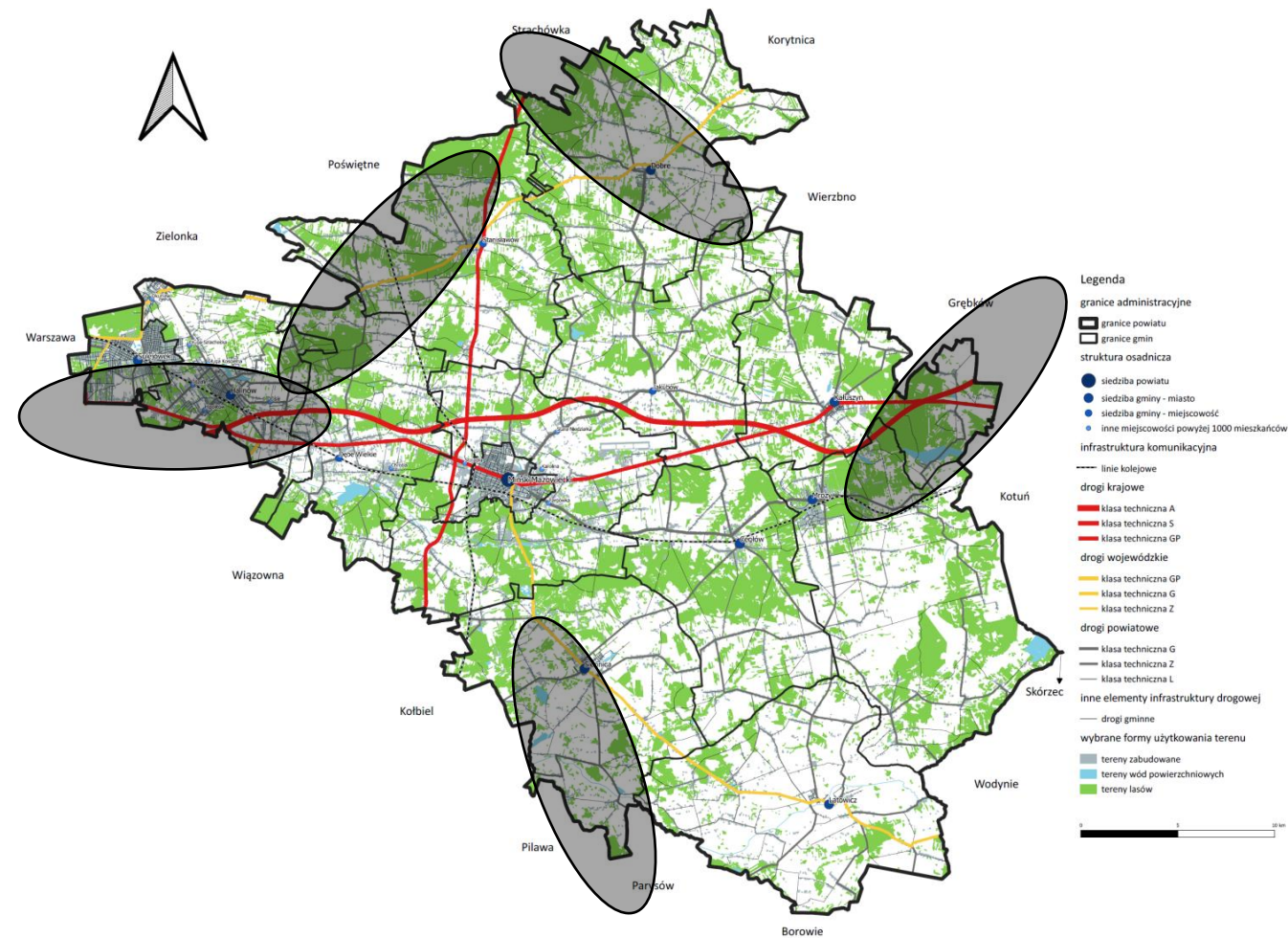
Nazwa OSI + co jest jego istotą – dlaczego ten obszar sugerujemy?

Bariery rozwoju w przestrzeni naszych gmin/powiatu i na granicach z sąsiadami (ok. 25 minut)

Gdzie znajdują się kluczowe bariery rozwoju?

Myślmy ponadlokalnie!

Nazwa bariery + co jest jej istotą – dlaczego tę barierę wskazujemy?



Co chcielibyśmy zapisać jako ustalenia w Strategii metropolii warszawskiej do 2040 roku (ok. 5 minut – Mentimeter)

Konsultowanie działań mających wpływ na więcej niż jedną gminę oraz obowiązek wspólnych grup roboczych w przypadku działań ponadgminnych

Niska zabudowa ekstensywna poza ścisłym centrum miasta na działkach o pow. min. 500-800 m².

Zakaz zabudowy na użytkach leśnych, ochrona przed fragmentacją terenów leśnych oraz zakaz zabudowy na terenach zagrożonych powodzią

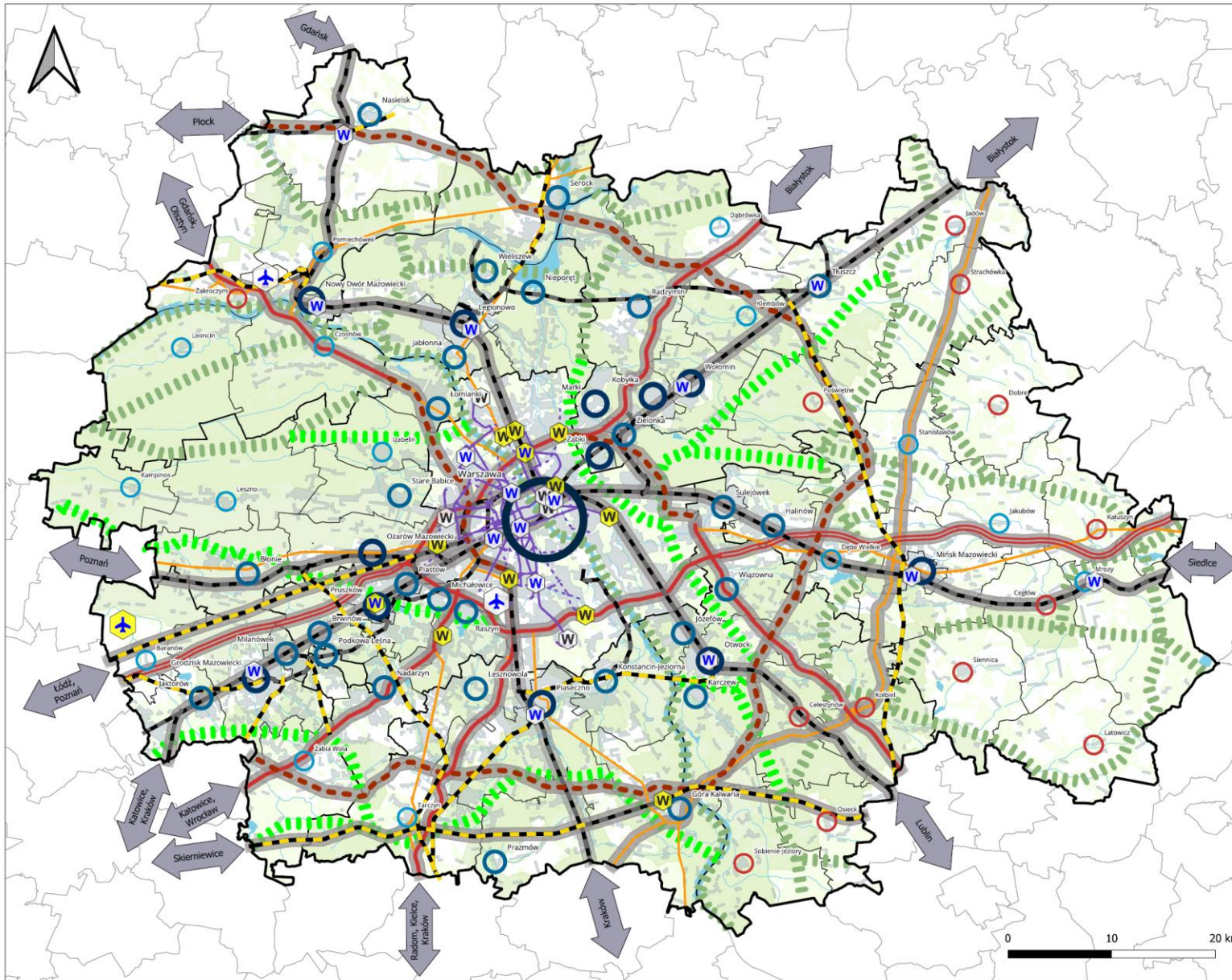
Zakaz lokalizowania handlu i usług wielkopowierzchniowych

Zakaz lokalizowania farm fotowoltaicznych i wiatraków poza terenami przemysłowymi

Zakaz zabudowy "łanowej"

MODEL STRUKTURY FUNKCJONALNO-PRZESTRZENNEJ METROPOLII WARSZAWSKIEJ

Model SF-P



LEGENDA

SYSTEM POWIĄZAŃ PRZYRODNICZYCH

- główne korytarze ekologiczne
- główne korytarze ekologiczne - do rozwoju
- tereny przyrodnicze wchodzące w skład Zielonego Pierścienia Warszawy
- tereny przyrodnicze
- wody powierzchniowe

SYSTEM POWIĄZAŃ TRANSPORTOWYCH

transport szynowy

- linie kolejowe
- planowane linie kolejowe
- miejski transport szynowy
- - - planowany miejski transport szynowy

transport drogowy

- autostrady
- drogi ekspresowe
- pozostałe drogi krajowe o niższej klasie technicznej
- - - planowane drogi o kluczowym znaczeniu

węzły transportowe

- ✈ planowany Centralny Port Komunikacyjny
- ✈ lotniska o znaczeniu międzynarodowym
- W węzły transportowe o znaczeniu ponadmetropolitalnym
- W planowane węzły transportowe o znaczeniu ponadmetropolitalnym
- W węzły transportowe o znaczeniu metropolitalnym
- W planowane węzły transportowe o znaczeniu metropolitalnym

GŁÓWNE OSIE ROZWOJU METROPOLII

- wzdłuż najważniejszych dróg i linii kolejowych
- ⇄ kierunki najważniejszych powiązań funkcjonalnych

GRANICE ADMINISTRACYJNE

- granice metropolii warszawskiej
- granice powiatów
- granice gmin

SIEĆ OSADNICZA

- ośrodek metropolitalny
- ośrodki ponadlokalne silne
- ośrodki ponadlokalne wspomagające
- ośrodki lokalne
- ośrodki lokalne zagrożone depopulacją

OZNACZENIA INFORMACYJNE

- tereny zurbanizowane

LEGENDA

WYBRANE USŁUGI SPOŁECZNE

- ważne ośrodki medyczne
- uzdrowiska
- uzdrowiska - potencjał rozwojowy
- szkolnictwo wyższe
- szkolnictwo średnie
- szkolnictwo średnie - potencjał rozwojowy
- turystyka i rekreacja
- kultura i rozrywka

OŚRODKI GOSPODARCZE

- biznes, przemysł, logistyka
- biznes, przemysł, logistyka - potencjał rozwojowy
- rolnictwo
- ośrodki badawczo-rozwojowe

INFRASTRUKTURA

KOMUNIKACYJNA

- planowany Centralny Port Komunikacyjny
- lotniska o znaczeniu międzynarodowym

- obszar otoczenia CPK

- linie kolejowe
- autostrady
- drogi ekspresowe
- pozostałe drogi krajowe niższej klasy technicznej

DROGI ROWEROWE

- istniejące - główne
- planowane - w skali ponadlokalnej (przebieg orientacyjny)

GŁÓWNE OSIE ROZWOJU METROPOLII

- wzdłuż najważniejszych dróg i linii kolejowych

WYBRANE KIERUNKI ROZWOJU WSKAZANE PRZEZ PRZEDSTAWICIELI JST SMW

- tereny z potencjałem do rozwoju produkcji rolnej

GRANICE ADMINISTRACYJNE

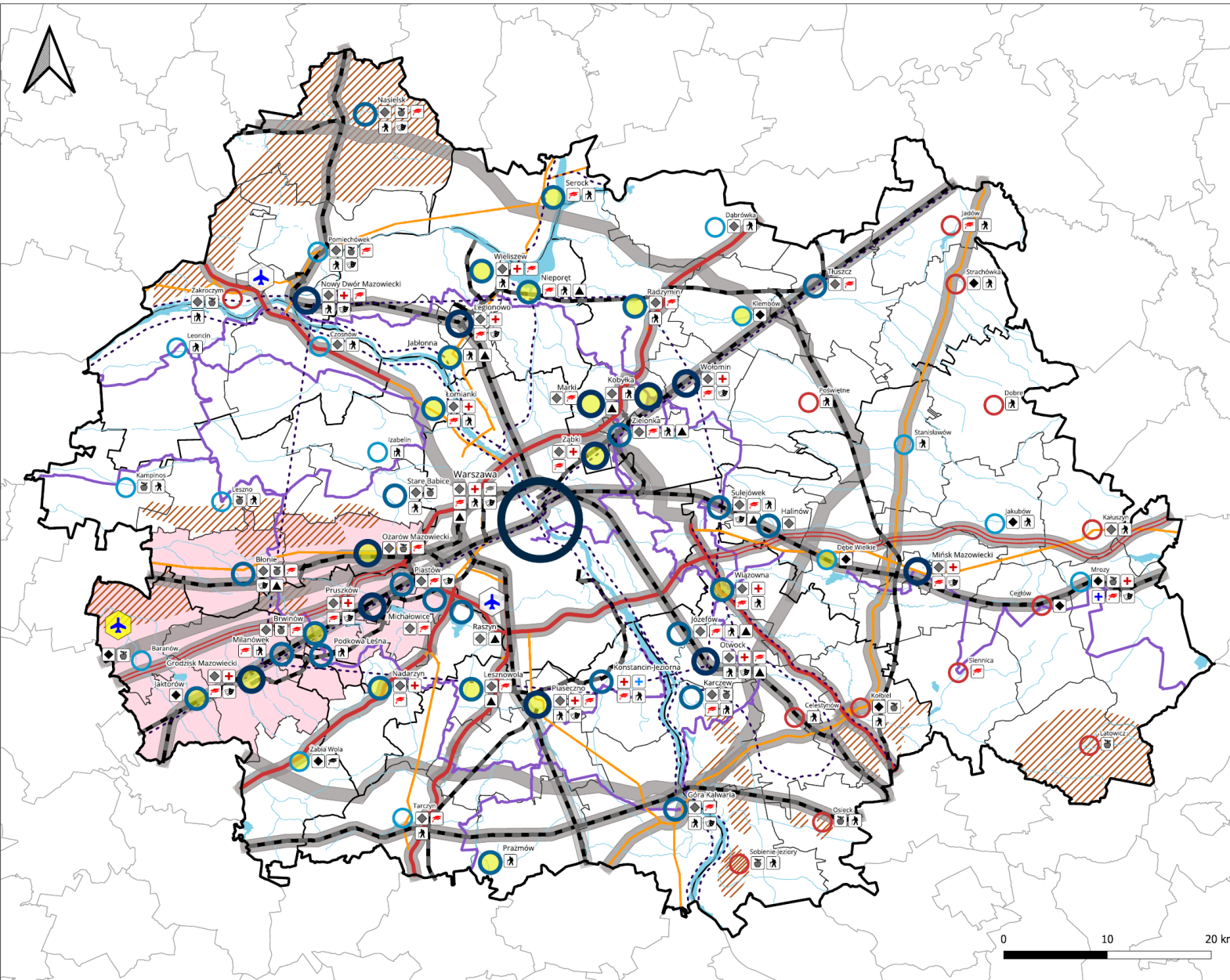
- granice metropolii warszawskiej
- granice powiatów
- granice gmin

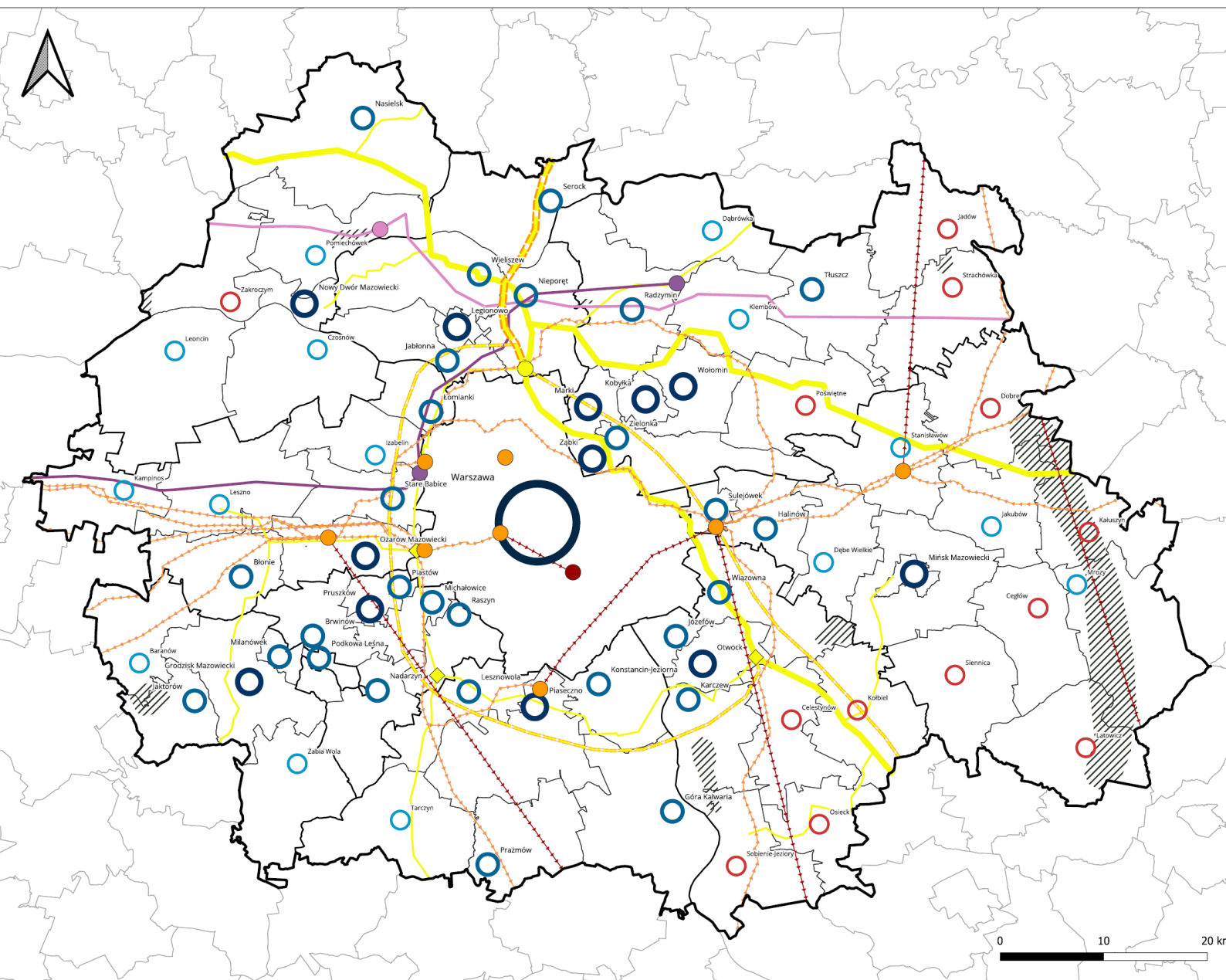
SIEĆ OSADNICZA

- ośrodek metropolitalny
- ośrodki ponadlokalne silne
- ośrodki ponadlokalne wspomagające
- ośrodki lokalne
- ośrodki lokalne zagrożone depopulacją
- gminy podlegające silnej urbanizacji

OZNACZENIA INFORMACYJNE

- wody powierzchniowe





LEGENDA

SYSTEM ELEKTROENERGETYCZNY

stacje elektroenergetyczne o mocy co najmniej 220 kV

- istniejące
- planowane

linie elektroenergetyczne najwyższych napięć

- istniejące
- - - planowane (przebieg orientacyjny)

SYSTEM GAZOWY

infrastruktura punktowa

- tłocznie gazu
- ◆ węzły systemowe

gazociągi (przebieg orientacyjny)

- gazociągi krajowe magistralne
- pozostałe gazociągi krajowe
- planowane gazociągi o znaczeniu międzynarodowym
- planowane gazociągi krajowe

SYSTEM PALIW PŁYNNYCH

infrastruktura punktowa

- bazy paliwowe
- pompownia ropy

transport przesyłowy (przebieg orientacyjny)

- rurociągi paliwowe
- ropociąg

ODNAWIALNE ŹRÓDŁA ENERGII

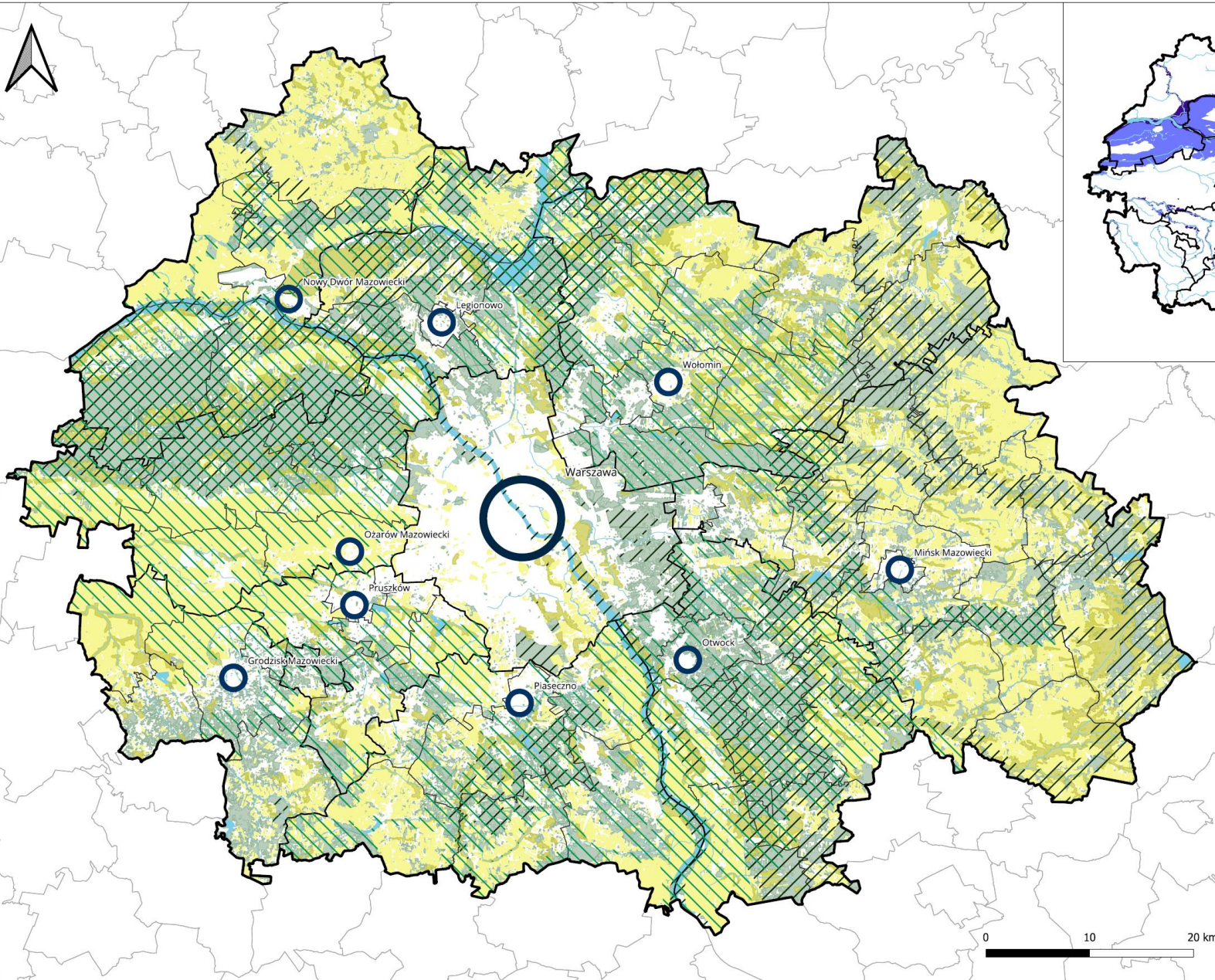
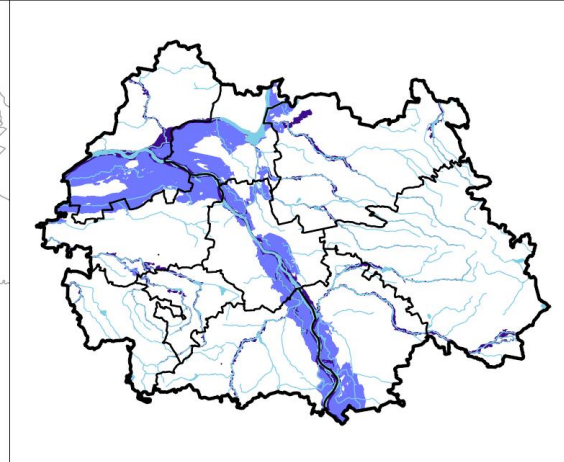
- ▨ tereny z potencjałem do rozwoju OZE wskazane przez przedstawicieli JST SMW

GRANICE ADMINISTRACYJNE

- granice metropolii warszawskiej
- granice powiatów
- granice gmin

SIEĆ OSADNICZA

- ośrodek metropolitalny
- ośrodki ponadlokalne silne
- ośrodki ponadlokalne wspomagające
- ośrodki lokalne
- ośrodki lokalne zagrożone depopulacją



LEGENDA

PRZYRODNICZE FORMY UŻYTKOWANIA TERENU

- tereny gruntów rolnych
- tereny łąk i pastwisk
- tereny lasów
- wody powierzchniowe

SIEĆ PRZYRODNICZA

- Zielony Pierścień Warszawy
- wybrane formy ochrony przyrody (parki narodowe, parki krajobrazowe, rezerwy przyrody, obszary Natura 2000) i główne korytarze ekologiczne

ZAGROŻENIE POWODZIWE

- obszary szczególnego zagrożenia powodzią o prawdopodobieństwie wystąpienia powodzi 1%
- obszary szczególnego zagrożenia powodzią w przypadku zniszczenia wałów przeciwpowodziowych

GRANICE ADMINISTRACYJNE

- granice metropolii warszawskiej
- granice powiatów
- granice gmin

SIEĆ OSADNICZA

- ośrodek metropolitalny
- miasta powiatowe



Tabela 6. Znaczenie osiągnięcia efektów przestrzennych realizacji SRMW w kontekście sieci osadniczej

Efekty przestrzenne realizacji SRMW 2040 (wszystkie wymienione przy celach strategicznych) ⁹	Ośrodek metropolitalny	Ośrodki ponadlokalne silne	Ośrodki ponadlokalne wspomagające	Ośrodki lokalne	Ośrodki lokalne zagrożone depopulacją
dobrze rozwinięta sieć centrów metropolitalnych <u>hubów</u> kultury	●	●	●	●	●
dobrze rozwinięta sieć metropolitalnych centrów usług społecznych	●	●	●	●	●
rozwinięta infrastruktura sportowo-rekreacyjna	●	●	●	○	○
rozwinięta infrastruktura bezpieczeństwa publicznego	●	●	●	●	●
wzrost zwartości i wielofunkcyjności przestrzeni	●	●	●	●	●
rozwinięta sieć ponadlokalnych przestrzeni handlowo-usługowych	●	●	●	●	●

Efekty o znaczeniu:

- kluczowym metropolitalnym
- wspomagającym metropolitalnym
- uzupełniającym metropolitalnym w skali lokalnej

Tabela 7. Znaczenie osiągnięcia efektów przestrzennych w realizacji SRMW w kontekście systemu powiązań przyrodniczych

Efekty przestrzenne realizacji SRMW 2040 dotyczące systemu powiązań przyrodniczych	Główne korytarze ekologiczne	Wody powierzchniowe	Zielony Pierścień Warszawy	Tereny przyrodnicze (pozostałe)
rozwinięta infrastruktura sportowo-rekreacyjna	○	●	●	●
rozwinięta infrastruktura bezpieczeństwa publicznego	●	●	●	●
wzrost zwartości i wielofunkcyjności przestrzeni	●	●	●	●
etapowanie urbanizacji	●	○	●	○
spójna polityka ochrony środowiska przyrodniczego	●	●	●	●

Efekty o znaczeniu:

- kluczowym metropolitalnym
- wspomagającym metropolitalnym
- uzupełniającym metropolitalnym w skali lokalnej

Tabela 8. Znaczenie osiągnięcia efektów przestrzennych w realizacji SRMW w kontekście systemu powiązań transportowych

Efekty przestrzenne realizacji SRMW 2040 dotyczące systemu powiązań transportowych	Transport szynowy	Transport drogowy	Węzły transportowe		
			Lotniska	O znaczeniu ponad-metropolitalnym	o znaczeniu metropolitalnym
rozwinięta infrastruktura bezpieczeństwa publicznego	●	●	●	●	●
etapowanie urbanizacji	●	●	○	●	●
spadek znaczenia transportu indywidualnego na rzecz transportu zbiorowego w codziennych podróżach	●	●	●	●	●
wzrost dostępności komunikacyjnej obszarów metropolii warszawskiej	●	●	●	●	●
spójna polityka ochrony środowiska przyrodniczego	●	●	●	●	●

Efekty o znaczeniu:

- kluczowym metropolitalnym
- wspomagającym metropolitalnym
- uzupełniającym metropolitalnym w skali lokalnej

Tabela 9. Znaczenie osiągnięcia efektów przestrzennych w realizacji SRMW w kontekście infrastruktury technicznej

Efekty przestrzenne realizacji SRMW 2040 dotyczące infrastruktury technicznej	System elektro-energetyczny	System gazowy	System paliw płynnych	Odnawialne źródła energii
rozwinięta infrastruktura sportowo-rekreacyjna	○			○
rozwinięta infrastruktura bezpieczeństwa publicznego	●	●	●	●
wzrost zwartości i wielofunkcyjności przestrzeni	●	●		●
rozwinięta sieć ponadlokalnych przestrzeni handlowo-usługowych	○	○		○
etapowanie urbanizacji	●	●		●
spadek znaczenia transportu indywidualnego na rzecz transportu zbiorowego w codziennych podróżach	●			
wzrost dostępności komunikacyjnej obszarów metropolii warszawskiej	●			
rozwinięta sieć OZE	●			●
podniesienie jakości terenów inwestycyjnych	●	●	●	●

Efekty o znaczeniu:

- kluczowym metropolitalnym
- wspomagającym metropolitalnym
- uzupełniającym metropolitalnym w skali lokalnej

Ustalenia i rekomendacje dla polityki przestrzennej – są to zobowiązania, jakie nakładają na siebie samorzady współtworzące metropolię warszawską (ustalenia) oraz wspólnie określone rekomendacje, dla prowadzenia efektywnej polityki przestrzennej zarówno na poziomie administracji lokalnej, jak i innych instytucji, zaangażowanych w procesy rozwoju metropolii.

W 10 ustawowych obszarach

430 / 428 !

207 uwag tylko do części przestrzennej

Uwagi redakcyjne

Uwagi na tak

Uwagi „trudno powiedzieć”

Uwagi „jeszcze raz do zastanowienia”

Wnioski strategiczne (72)

- redakcja, literówki, zawilość zdań etc.
- tematyczne – np. kultura
- wzmacniające już istniejące zapisy – np. transport kolejowy
- zmieniające sens – np. brak obiektów – policja – braki kadrowe
- terminy – np. suburbanizacja (słowniczek?)
- wskazanie luk w zapisach – np. brak współpracy szkoły - JST

SWOT (41)

- redakcja, literówki, zawiałość zdań etc.
- logika „funkcje...” vs „słabo rozwinięte funkcje...”
- rzeczy „zapomniane”
- CPK – szansa, czy zagrożenie

Cele i kierunki działań (95)

- redakcja, literówki, zawitość zdań etc.
- tu sporo „dodatków” i „rozwinień”

Wymiar przestrzenny (207)

Mapy (legendy, dodatkowe oznaczenia, wielkość kótek etc.)

Wyjaśnienia przyjętych kryteriów

To, co jest diagnozą, a co stanem docelowym

Przebiegi dróg ☹️

Zielony pierścień

Czytelność tabel z kropkami, ale również propozycje wzmocnienia

Zmiana ustaleń w rekomendacje czy łagodzenie rekomendacji

Dzisiejsze spotkanie

Od „zaraz”

- uwagi redakcyjne tekstu – „tak”
- uwagi merytoryczne powtarzające się – chcemy „tak” ale chwila zastanowienia
- uwagi nierealne – „nie” – ale z wytłumaczeniem

Co zrobić z jedną uwagą, ale „silną”? – dyskusja w zespole

Co zrobić z dwiema sprzecznymi uwagami? – dyskusja w zespole

- **grudzień 2024 r. – wysyłka kompletnego projektu SRMW do uwag JST metropolii warszawskiej**
- **styczeń 2025 r. – opracowanie projektu SRMW po uwagach od JST MW**
- **luty 2025 r. – konsultacja projektu Strategii z przedstawicielami GT**
- **marzec 2025 r. – konsultacja projektu Strategii z Zespołem ds. SRMW oraz Radą Metropolitalną**
- **kwiecień 2025 r. – zatwierdzenie SRMW przez organy Stowarzyszenia Metropolia Warszawa i rozpoczęcie konsultacji społecznych dokumentu**



Warszawa



metropolia warszawska

Dziękujemy za aktywny udział w warsztatach!



Rzeczpospolita
Polska

Unia Europejska
Fundusz Spójności

